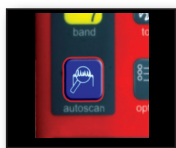


## Características técnicas mediaMAX MINI S2CT

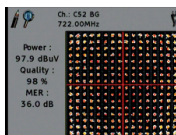
- ✓ Compacto y ligero, con dimensiones de 270 x 170 x 70 mm y un peso de 1,8 Kg
- ✓ Funcionalidad PRO 200 - PRO 201 (series Genius)
- ✓ Función MAP® (Meter Aided Programming)
- ✓ Extremadamente intuitivo. Gran facilidad de uso
- ✓ Espectro de alta resolución de barrido horizontal y amplitud logarítmica
- ✓ Autonomía de 2,5 horas
- ✓ Monitor TFT 5" (Opción MINI+ con monitor 6" HQ)
- ✓ Proporciona todas las medidas posibles en una única ventana
- ✓ Datalogger avanzado
- ✓ Espectro con nivel de referencia automático
- ✓ Imagen digital MPEG-2
- ✓ Identificación de satélites
- ✓ Función Noise Margin
- ✓ Control de motores DiSeqC
- ✓ Identificación automática de portadoras digitales
- ✓ Medidas reales de BER
- ✓ Actualizaciones simples y rápidas por USB 2.0
- ✓ Transferencia de datos al PC a través de memorias USB 2.0
- ✓ Soporte para dispositivos SATCR
- ✓ Gran conectividad: USB 2.0, RS-232, A/V IN, A/V OUT
- ✓ Constelación DVB-S/S2
- ✓ Constelación QAM 16 QAM, 32 QAM, 128 QAM, 256 QAM

## Funciones destacadas



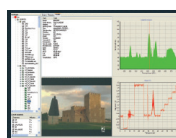
### Autoscan de Banda y de Canal

Función con tecla de acceso directo. Realizará una búsqueda de banda o canal. Gracias a esta funcionalidad podrás detectar de forma automática todos los canales en la banda de barrido.



### Constelación

El **mediaMAX MINI S2CT** admite la visualización de la constelación en las señales de QPSK y 8 PSK. La constelación en QAM para modulaciones de 16 QAM, 32 QAM, 128 QAM y 256 QAM está habilitada para el modelo mediaMAX MINI S2CT



### Evo Soft

Para facilitar la programación de repetidores y otros parámetros necesarios para la configuración del sistema automático de medición (Datalogger) se ha desarrollado un programa para el PC. Este software permite al usuario de una forma muy sencilla, gracias a un asistente, la creación y almacenaje de repetidores y puntos de medida, que posteriormente el usuario podrá introducir en el **mediaMAX MINI** por medio de su conexión **USB**.

Ahora podemos capturar, los niveles, el espectro, la imagen analógica y digital y la línea de vídeo con sincronismo de cualquier señal para su posterior procesamiento, visualización, almacenaje o realización de cualquier tipo de informe.

**Oferta exclusiva para asociados a FEMPA: 1.716 euros**

No asociados: 1.975 euros

# Especificaciones técnicas mediaMAX MINI S2CT

Estándares RF	
Rango de medida	20 dBuV a 130 dBuV
Impedancia de entrada	75 Ohms
Terrestre	B/G (CCIR), B/G (DE), B/G (IT), M (PAL), L/L' (Francia), I (UK), D/K/K' (OIRT), M/N (USA y Japón), B/B (Australia), D/K PAL
Demodulación imagen	PAL, SECAM
Satélite	Bandas C y Ku
Frecuencia	
Rango	5-862 MHz y 900-2150 (MHz)
Sintonización	Continua en toda la banda
Resolución en frecuencia	50 KHz
Rango de sonido en satélite analógico	4,5-9 MHz
Analógico	
Medidas	Nivel, Vídeo/Audio, C/N, línea de vídeo
Filtro de resolución	300 KHz
Resolución de medida	0,1 dB
Precisión de medida	±1,5 dB a 25°C en TER y ± 2 dB en SAT a 25°C
Señal acústica	Frecuencia de audio proporcional a nivel de señal
Digital	
	<b>DVB-S</b>
Medidas	Potencia de canal, BER, MER, errores totales, C/N, calidad, medidas canales, noise margin
Estándares	DVB-S y DSS
Constelación	QPSK
	<b>DVB-S2</b>
Medidas	Potencia de canal, BER, MER, errores totales, C/N, calidad, medidas canales, noise margin
Estándares	DVB-S2
Constelación	QPSK y 8PSK
	<b>DVB-T</b>
Medidas	Potencia de canal, BER, MER, errores totales, C/N, calidad, medidas canales, noise margin
Intervalos de guarda	1/4, 1/8, 1/16, 1/32 y AUTO
Modo FFT	2K, 8K y AUTO
Modulaciones internas	64 QAM, 16 QAM y QPSK
	<b>DVB-C</b>
Medidas	Potencia de canal, BER, MER, errores totales, C/N, calidad
Modos soportados:	ITU J.83 A (DVB-C) / C
Symbol rates:	Hasta 7 Ms/s
Medida MER:	Máximo 35 dB
Resolución de medida MER:	0,1 dB
Ancho de banda del canal:	7/8 MHz
Constelación	16, 32, 64, 128 y 256 QAM
Monitor / Conectividad	
Tamaño	5" TFT
Interfaces	USB 2.0 / IN-OUT A-V / RS-232
Alimentación	
Tipo de batería	Litio-ión
Duración Batería	2,5 horas
Alimentación LNB	5V, 13V, 18V, 13 V+22KHz. 18V+22KHz
Alimentación previos terrestres	20V / 2.5 A
Características mecánicas	
Dimensiones	270 x 170 x 70
Peso	1,8 + bolsa transporte

**Centro de Excelencia del Metal**

PI Agua Amarga, 4-6 03008. Alicante [www.fempa.es](http://www.fempa.es) 965150300