



movistar

Para entrar en Internet, **¡ahorra o ahorra!**

Llama GRATIS al: **900 20 05 77**

LO QUIERO >

Hemeroteca | Suscríbete | Clasificados | Martes, 06 octubre 2015 | Cartelera | TV | Tráfico | FEDERACION DE E

www.informacion.es

INFORMACIÓN

Alicante
30 / 19°

Elche
30 / 19°

Benidorm
30 / 21°

Alicante Actualidad Deportes Economía Opinión Ocio Vida y estilo Participación Multimedia Servicios

Suscriptor

● EN DIRECTO **Tenis, Open de China: Rafa Nadal - Di Wu**

Estancia Hotel de Lujo

Disfruta de tu Estancia en Portugal ¡Ven a Nuestros Hoteles Vila Galé!

Información.es » Economía

Suscriptor Contenido exclusivo para abonados digitales

0 9 3 + in

Una nueva tarifa de la luz con muy poco ahorro

Los consumidores alertan de que el nuevo sistema por horas apenas rebajará la factura y que, incluso, puede encarecerla

06.10.2015 | 00:47

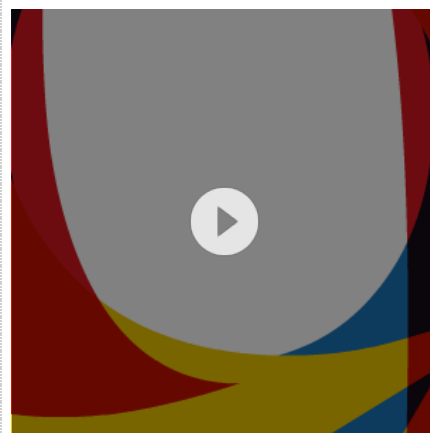
¿Le compensaría a usted levantarse a las cuatro de la mañana para poner la lavadora a cambio de ahorrarse dos céntimos en su próxima factura de la luz? ¿Y preparar la comida a las tres de la madrugada a cambio de pagar tres céntimos menos por el consumo de la vitrocerámica? Seguramente la respuesta es que no, como le ocurre a la mayoría. Por eso las principales de organizaciones de consumidores y consultoras especializadas aseguran que el nuevo sistema de tarificación por horas que entró en vigor el pasado jueves traerá muy pocas ventajas para los usuarios y que, incluso, al final podría encarecer el servicio.

Así lo defienden, por ejemplo, desde Facua, que califican de «tomadura de pelo» el nuevo sistema. El porqué es muy sencillo. Hasta ahora los usuarios de tarifa regulada —que es la que ha cambiado— pagaban el mismo precio con independencia de la hora. Se aplicaba una media para todos igual. Sin embargo, a partir de ahora es cierto que habrá momentos del día en que la luz será hasta un 30% más barata, pero también habrá horas en las que será más cara de lo que resultaba esa media. Como coincide que esas horas son las de máximo consumo —cuando las familias se preparan para marcharse al trabajo y al colegio por la mañana y cuando regresan a casa por la noche—, la lógica indica que la factura será más elevada que si se hubiera mantenido el sistema actual.

«La gente no puede estar pendiente de la cotización del kilovatio para organizar su vida. No vas a poner la calefacción cuando no estás es casa», asegura la portavoz de esta asociación, Diana González. Facua también ha denunciado que la anticipación con que se conocerán los precios —se podrán consultar el día anterior a partir de las 20.15 horas en la web de Red Eléctrica Española— es demasiado escasa como para realizar cualquier planificación realista y que, de hecho, incumple la normativa sobre consumo, que obliga a las empresas a comunicar el coste de sus servicios «con suficiente antelación».

Pero lo primero que habría que aclarar es lo que realmente ha cambiado y lo que no. Lo que entró en vigor el jueves es el nuevo sistema de cálculo del denominado Precio Voluntario para el Pequeño Consumidor (PVPC), también conocida como tarifa regulada y que es aquella que tienen todos los clientes que no han contratado una tarifa distinta en el mercado libre. A pesar de que el sector lleva años liberalizado, sigue siendo la opción mayoritaria entre los usuarios domésticos, con 13,2 millones de clientes acogidos a la misma, frente a los 12,4 millones que han optado por las alternativas que ofrecen las comercializadoras y a los que no afecta la nueva normativa, según los datos de la Comisión Nacional de los Mercados y la Competencia.

Para los que tienen contratado la tarifa regulada el nuevo sistema es obligatorio, aunque para que se les aplique es necesario que dispongan de un contador digital y que, además, el aparato esté conectado a una red de telegestión, lo que aún supone una minoría de los usuarios. Por ejemplo, de los 1,3 millones de clientes que Iberdrola tiene en la provincia, sólo 536.000 disponen ya de un contador digital, y de ellos sólo unos 470.000 están conectados a un centro adaptado que permite su gestión remota. Los que, además, tienen contratado el PVPC son unos 193.000.



Suscriptor | Economía

Contenido exclusivo para suscriptores digitales



El Consell estudia actuaciones contra Volkswagen por los

El Consell estudia actuaciones contra Volkswagen por los motores trucados

El Gobierno valenciano analiza si el fabricante alemán incumplió la normativa autonómica sobre...

La mejor alternativa: ahorrar y bajar la potencia

Viendo los escasos efectos que tendrá la aplicación de la nueva tarifa horaria, el mejor consejo...

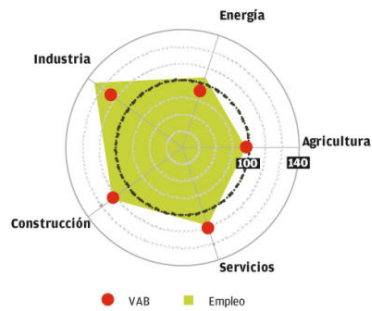
Todas las noticias de Economía

Serán estos últimos los que desde esta misma semana pagarán un precio distinto por el kilovatio a cada hora. El resto de los que disponen de tarifa regulada abonará un precio medio ponderado mensual –basado en los consumos de los que sí tienen los nuevos medidores– hasta que su compañía les cambie el contador. Las eléctricas tienen hasta 2018 para completar la renovación de todos los aparatos.

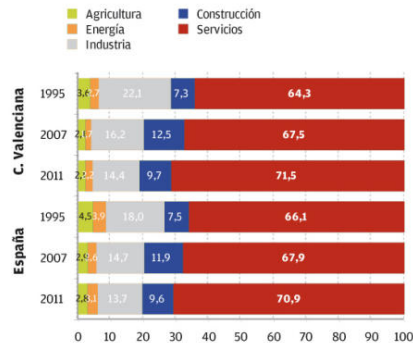
La economía valenciana por ramas de actividad

SITUACIÓN DE LOS SECTORES

► Índice de especialización sectorial
COMUNITAT VALENCIANA 2011



► Valor añadido bruto (VAB) por sectores
COMUNITAT VALENCIANA Y ESPAÑA 1995, 2007 Y 2011. PORCENTAJE



Fuente: Instituto Valenciano de Investigaciones Económicas (IVIE).

INFOGRAFÍA ► INFORMACIÓN

El Gobierno ha defendido que el nuevo sistema reflejará mejor el coste real de la energía en la factura que pagan los consumidores y asegura, además, que permitirá a estos ahorrar hasta un 5% con unos ligeros cambios de hábitos. Sin embargo, consultoras especializadas, como la firma Selectra, que gestiona las webs comparadordeluz.com y tarifaluzhora.es, reducen el beneficio potencial a una horquilla de entre el 2% y el 4%. Además, tampoco consideran que las adaptaciones que deben realizar los clientes sean tan sencillas y, sobre todo, no creen que compensen.

Según los cálculos realizados por la compañía, programar la secadora –el electrodoméstico que más consume– para que se ponga en marcha en la hora más barata supondrá un ahorro de apenas seis céntimos por ciclo. En el caso de la lavadora serían 1,7 céntimos por colada y una hora de utilización del horno puede representar una diferencia de solo 1,3 céntimos. La diferencia en el caso del ordenador, el televisor o la cafetera ni siquiera llega a ese céntimo.

Selectra también ha comparado cómo quedará el recibo final de los que tendrán la nueva tarificación por horas y el de aquellos que pagarán el precio medio ponderado, y el resultado no puede ser más desalentador. Las diferencias no llegan ni a los 20 céntimos. Por ejemplo, una persona que viva sola y tenga el nuevo sistema por horas pagará unos 93,64 euros por dos meses de consumo, mientras que aquellos que sigan con el sistema anterior abonarán 93,47 euros.

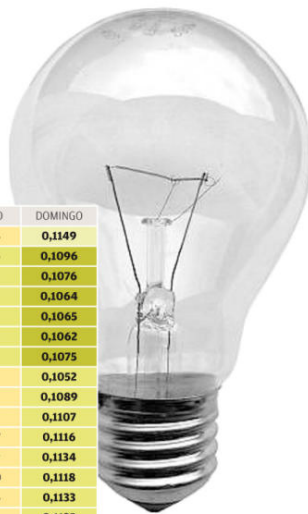
De hecho, la conclusión a la que llega la compañía es que sale más a cuenta contratar las tarifas con discriminación horaria que ya existían en el mercado y que dividen las 24 horas del día en tres categorías –valle, llano y punta– en función de un precio único en cada una de ellas.

AdChoices

Ever
EVOLVING TYPE
Trends

MyFonts

Check out the Hottest, Newest Fonts



Precio medio del kwh por horas y días

	LUNES	MARTES	MIÉRCOLES	JUEVES	VIERNES	SÁBADO	DOMINGO
00:00	0,1193	0,1215	0,1198	0,1211	0,1216	0,1188	0,1149
01:00	0,1144	0,1170	0,1158	0,1183	0,1167	0,1146	0,1096
02:00	0,1139	0,1140	0,1135	0,1155	0,1148	0,1117	0,1076
03:00	0,1134	0,1133	0,1129	0,1155	0,1150	0,1115	0,1064
04:00	0,1125	0,1137	0,1126	0,1148	0,1144	0,1114	0,1065
05:00	0,1137	0,1151	0,1137	0,1144	0,1154	0,1120	0,1062
06:00	0,1204	0,1200	0,1195	0,1199	0,1211	0,1128	0,1075
07:00	0,1243	0,1252	0,1251	0,1225	0,1264	0,1126	0,1052
08:00	0,1275	0,1281	0,1285	0,1265	0,1285	0,1197	0,1089
09:00	0,1308	0,1305	0,1308	0,1291	0,1306	0,1231	0,1107
10:00	0,1304	0,1302	0,1303	0,1287	0,1300	0,1247	0,1116
11:00	0,1311	0,1303	0,1303	0,1287	0,1300	0,1262	0,1134
12:00	0,1300	0,1286	0,1283	0,1271	0,1285	0,1240	0,1118
13:00	0,1289	0,1286	0,1274	0,1261	0,1274	0,1245	0,1133
14:00	0,1269	0,1156	0,1245	0,1239	0,1255	0,1217	0,1125
15:00	0,1233	0,1229	0,1217	0,1210	0,1222	0,1146	0,1053
16:00	0,1230	0,1227	0,1215	0,1215	0,1220	0,1116	0,1036
17:00	0,1238	0,1239	0,1229	0,1228	0,1231	0,1115	0,1042
18:00	0,1259	0,1252	0,1248	0,1255	0,1245	0,1158	0,1113
19:00	0,1296	0,1280	0,1271	0,1280	0,1262	0,1196	0,1173
20:00	0,1322	0,1311	0,1300	0,1307	0,1290	0,1239	0,1234
21:00	0,1356	0,1347	0,1337	0,1340	0,1329	0,1292	0,1325
22:00	0,1311	0,1303	0,1296	0,1297	0,1295	0,1261	0,1304
23:00	0,1238	0,1230	0,1232	0,1238	0,1233	0,1183	0,1221

Comparativa de supuestos de consumo

Sin discriminación horaria				
	Precio luz por horas	Precio medio ponderado*	Tarifas mercado libre	Ahorro mercado libre sobre tarifa regulada
Único individuo	93,64 €	93,47 €	90,87 €	4,5%
Pareja	139,00 €	139,36 €	135,50 €	2,3%
Familia	163,63 €	163,48 €	158,92 €	4,6%
Familia numerosa	187,22 €	187,28 €	182,02 €	5,4%
Con discriminación horaria				
Único individuo	--	85,73 €	84,72 €	1,2%
Pareja	--	133,10 €	129,61 €	2,6%
Familia	--	149,43 €	145,00 €	3,0%
Familia numerosa	--	168,80 €	163,89 €	2,9%

Fuente: Selectra. *Precio que se aplica a los que tienen tarifa regulada pero aún no tienen contador. Factura bimestral.

A pesar de todo ello, para quienes tengan la tarifa regulada por horas y estén dispuestos a adaptarse a las fluctuaciones del precio de la energía para ahorrar, deben saber que el coste más bajo se registra cada día entre la una y las seis de la madrugada. A partir de esa hora empieza a encarecerse la energía hasta que alcanza un pico entre las nueve y las doce de la mañana. Posteriormente, vuelve a bajar ligeramente para registrar un nuevo máximo entre las ocho de la tarde y las once de la noche. También es más barata los fines de semana y, especialmente, los domingos. En lo que va de año, la hora más barata se produce los domingos a las cuatro de la tarde y la más cara los lunes a las nueve de la noche.

Para muchos, el verdadero fallo del sistema es que, en realidad, el coste de la energía apenas supone el 37% del importe final de la factura, por lo que cualquier variación tiene una repercusión muy limitada. Por eso, el presidente de la Asociación Valenciana de Consumidores y Usuarios (Avacu), Fernando Móner, cree que sería mucho más efectivo rebajar los impuestos que se aplican a este servicio. «Por lo que pagamos parece que la luz sea un artículo de lujo cuando es un bien de primera necesidad», se lamenta Móner. De esta forma, la electricidad paga un 21% de IVA frente al 10% con que se grava a los alimentos o el 4% del tipo superreducido que se aplica a los libros, por ejemplo.

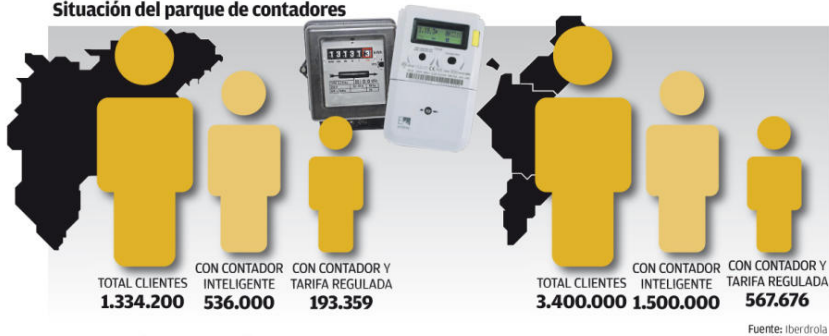
A ello hay que sumar las primas a las energías renovables, el impuesto sobre la producción eléctrica, los costes de distribución, la compensación por lo que cuesta de más el servicio en las islas y lo que se abona por el polémico déficit de tarifa de años anteriores. Demasiados componentes.

A pesar de todo lo dicho, la llegada del nuevo sistema de tarificación por horas y, sobre todo, de los contadores digitales ha tenido también un efecto positivo: el de espolear a las compañías para que realicen nuevas ofertas y compitan más decididamente entre ellas. Así, por ejemplo, Iberdrola ha lanzado hasta siete tarifas diferentes que proponen, por ejemplo, precios más bajos durante algunas horas al día o los fines de semana; o también bonos de una cantidad de horas. Nuevas ofertas que recuerdan mucho a las que hace unos años desataron la guerra de precios en el sector de la telefonía. ¿Llegará a esa situación el mercado eléctrico?

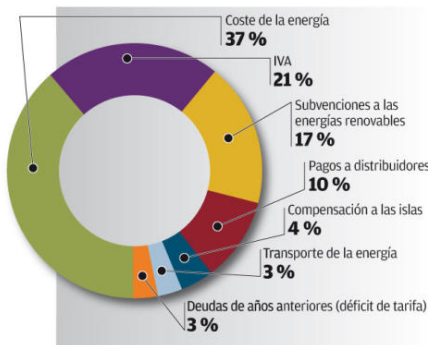
Ahorro en el uso de los electrodomésticos con la nueva tarifa por horas

ELECTRODOMÉSTICOS	TIEMPO DE USO	COSTE POR USO (HORA ECONÓMICA)	COSTE POR USO (HORA CARA)	AHORRO
Lavadora 	1 ciclo (130 min. aprox.)	16,30 céntimos	18,07 céntimos	1,77 céntimos
Horno 	1 hora	12,56 céntimos	13,92 céntimos	1,37 céntimos
Lavavajillas 	1 ciclo (80 min. aprox.)	19,41 céntimos	21,52 céntimos	2,11 céntimos
TV (37 pulgadas) 	1 hora	1,43 céntimos	1,58 céntimos	0,16 céntimos
Ordenador (portátil) 	1 hora	0,91 céntimos	1 céntimo	0,1 céntimos
Aire acondicionado 	1 hora	7,97 céntimos	8,84 céntimos	0,87 céntimos

Fuente: Selectra

Situación del parque de contadores

Fuente: Iberdrola

Composición factura eléctrica
[f](#) Compartir en Facebook

[t](#) Compartir en Twitter

[g+](#)
[in](#)
Noticias relacionadas

S La mejor alternativa: ahorrar y bajar la potencia. Economía

Temas relacionados: [Facua](#) [Tarifa de la luz](#) [Lavadora](#) [Factura de la luz](#)

Comentarios

Realizando un comentario acepta las [Normas de Participación](#) y la [Política de Privacidad](#)



FEDERACION DE EMPRESARIOS DEL METAL DE LA PROVINCIA DE ALICANTE FEMPA

¿Quieres cambiar tu avatar?

Comentar

FORD KA por **6.290€**
El complemento más completo

[Descúbrelo](#)



Go Further

Enlaces recomendados: [Oscars](#) | [Premios Goya](#)

INFORMACIÓN

[Mapa web](#)

Alicante

[Elche](#)
[El tiempo](#)

Clasificados

[tucasa.com](#)
[Iberpisos](#)

Especiales

[Lotería de Navidad](#)
[Lotería el Niño](#)

informacion.es

[Contacto](#)
[Conózcanos](#)

Publicidad

[Tarifas Prensa](#)
[Tarifas Internet](#)

Farmacias de Guardia	Iberanuncio	Fórmula 1	Localización
Tráfico en Alicante	Ibercoches	Premios Oscar	Club información
Cartelera de cine	Iberempleo	Canal Esquí	Promociones
Hércules CF		Premios Goya	Aviso legal
Elche CF			Política de cookies
			RSS

Otras webs del Grupo Editorial Prensa Ibérica



Otras webs del Grupo Editorial Prensa Ibérica

Diari de Girona | Diario de Ibiza | Diario de Mallorca | Empordà | Faro de Vigo | Información | La Opinión
A Coruña | La Opinión de Málaga | La Opinión de Murcia | La Opinión de Tenerife | La Opinión de
Zamora | La Provincia | La Nueva España | Levante-EMV | Mallorca Zeitung | Regió 7 | Superdeporte |
The Adelaide Review | 97.7 La Radio | Euroresidentes | Lotería de Navidad | Oscars | Premios Goya

